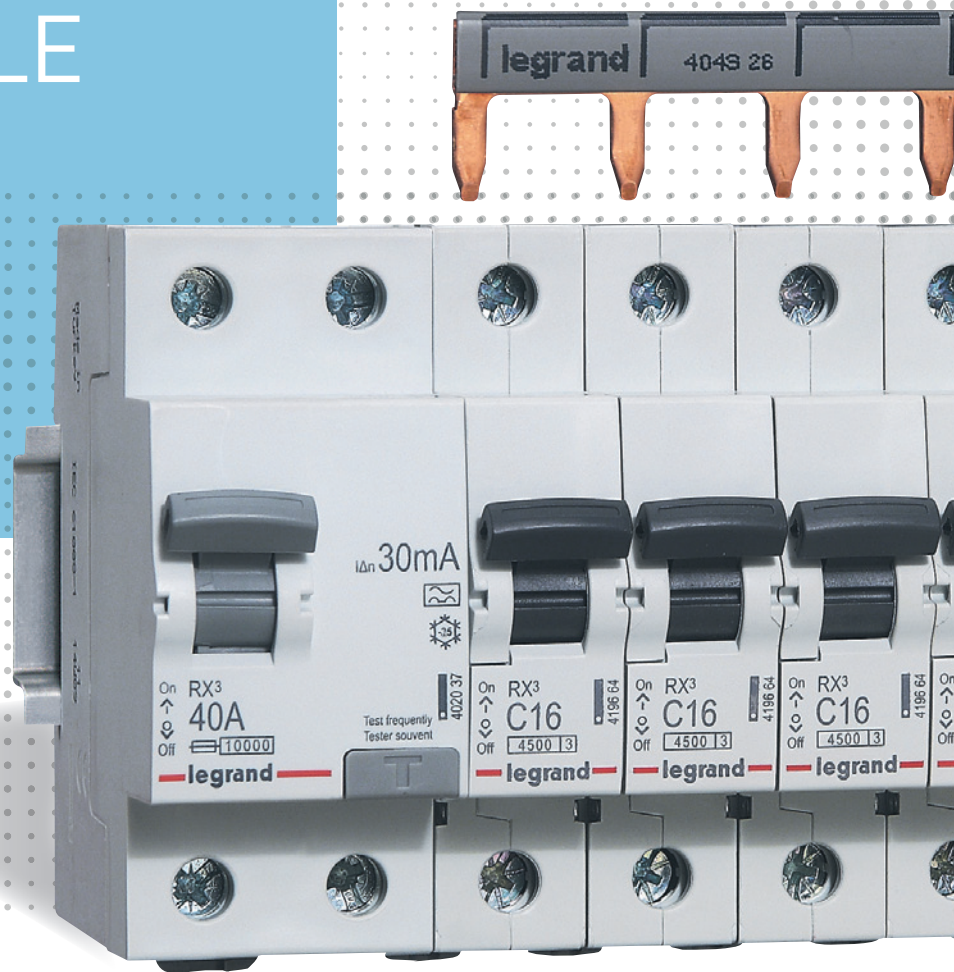


# RX<sup>3</sup>

## LA PROTECTION ESSENTIELLE



→ INCLUS PAGES CATALOGUE

SPÉCIALISTE MONDIAL DES INFRASTRUCTURES  
ÉLECTRIQUES ET NUMÉRIQUES DU BÂTIMENT

 **legrand**<sup>®</sup>

# NOUVELLE GAMME RX<sup>3</sup>

## LA PROTECTION ESSENTIELLE

La nouvelle gamme d'interrupteurs différentiels et de disjoncteurs RX<sup>3</sup> vient apporter la réponse en matière de besoins essentiels sur les chantiers résidentiels ou petit tertiaire. En assurant la protection contre les court-circuits, les surcharges et les défauts différentiels



### INTERRUPTEURS DIFFÉRENTIELS



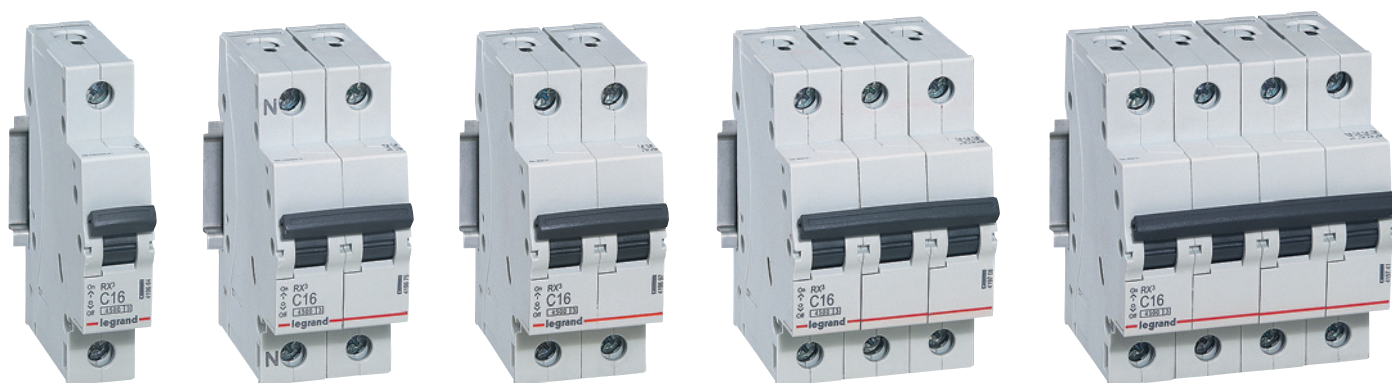
LA PROFONDEUR DE GAMME  
COUVRE L'ESSENTIEL DES  
BESOINS DES CHANTIERS :  
2 COURBES, 2 POUVOIRS DE  
COUPE ET PROTECTION  
DIFFÉRENTIELLE

- $I_n = 25$  à  $80$  A
- 2P et 4P
- Sensibilité :  
30/100/300 mA type AC - 30 mA type A
- Conformité à la norme IEC 61008-1



IDÉALE POUR LES  
BÂTIMENTS RÉSIDENTIELS  
ET PETIT TERTIAIRE  
(BUREAUX, COMMERCES...)

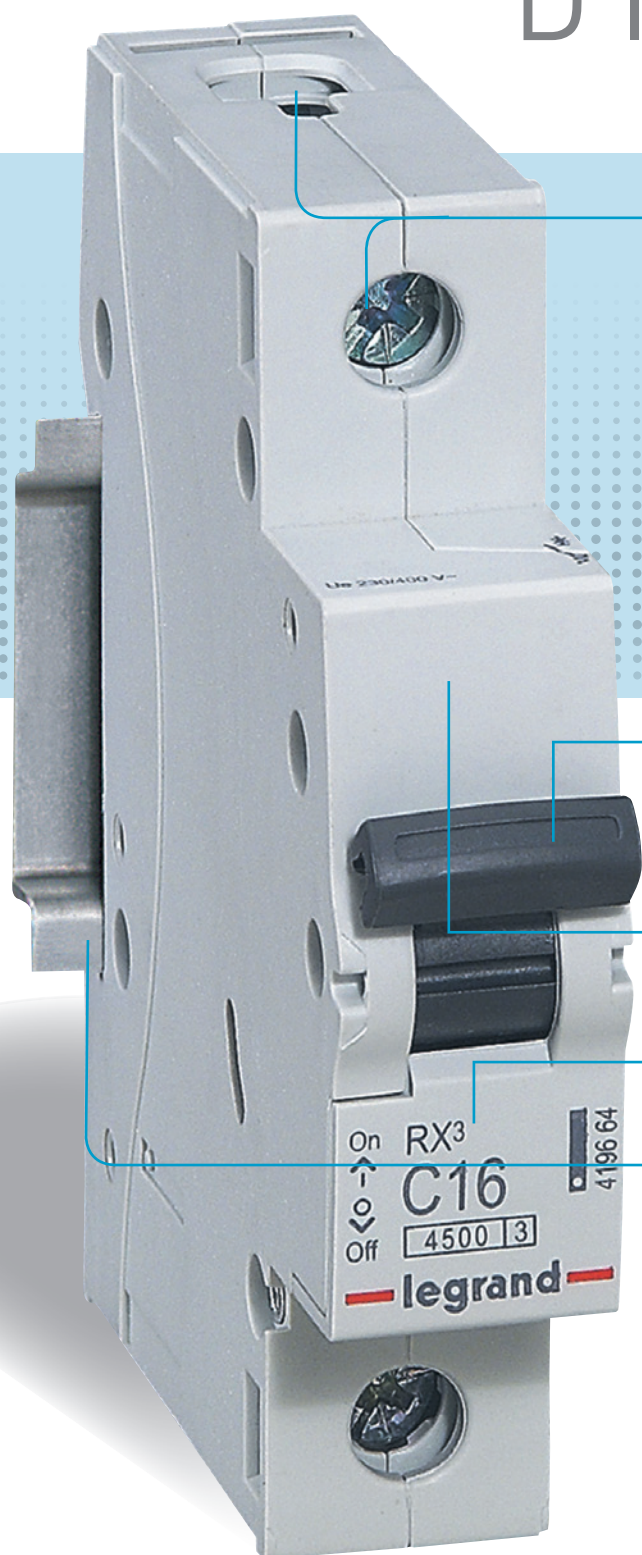
## DISJONCTEURS MAGNÉTO-THERMIQUES



- $I_n = 6$  à  $63$  A
- 1P/1P+N/2P/3P/3P+N/4P
- Pouvoir de coupure  $4500$  et  $6000$  en  $230/400$  V~
- Pouvoir de coupure  $6000$  et  $10000$  en  $127/220$  V~
- Courbe B et C
- Conformité à la norme IEC 60898-1

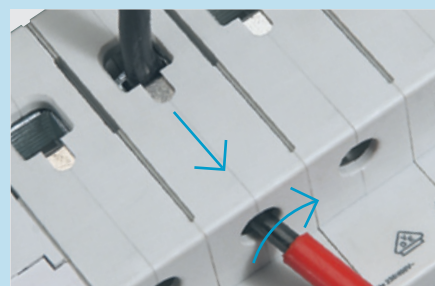
# NOUVELLE GAMME RX<sup>3</sup>

## SÉCURITÉ, FIABILITÉ ET FACILITÉ D'INSTALLATION



### ○ CÂBLAGE FACILE ET SÉCURISÉ :

- Bornes isolées IP2X
- Large capacité des bornes 35 mm<sup>2</sup>
- Bornes à cage montante,
- Compatibles tournevis cruciforme ou plat



### ○ IDENTIFICATION RAPIDE DES FONCTIONS

2 couleurs de manette :

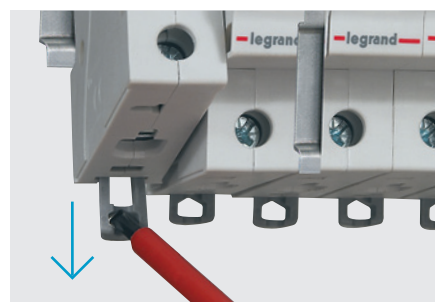
- Noire pour les disjoncteurs
- Grise pour les inters différentiels

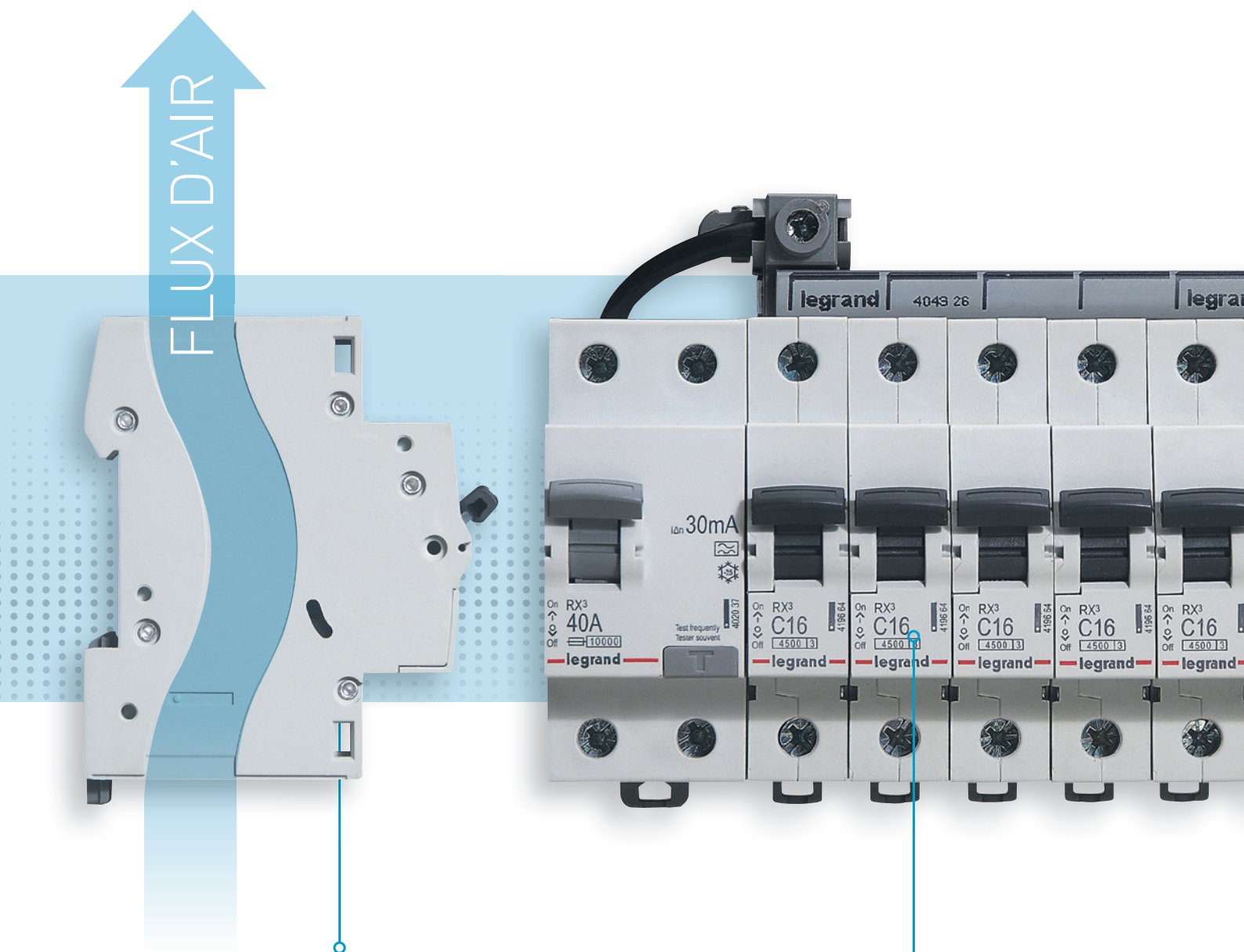
### ○ REPÉRAGE SIMPLE ET VISIBLE

- Repérage facile à mettre en œuvre et visible, quelque soit la position de la manette.
- Marquage clair, simple et indélébile pour faciliter l'identification du produit

### ○ GRIFFES BI-STABLES :

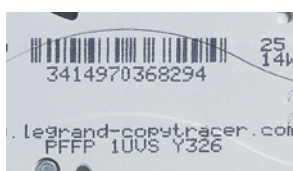
Positionnement ou retrait facile du produit de son rail DIN





### COPYTRACER : LA PROTECTION CONTRE LES CONTREFAÇONS

Numéro de série unique imprimé sur les disjoncteurs permettant de vérifier l'authenticité du produit en se connectant sur le site [www.legrand-copytracer.com](http://www.legrand-copytracer.com)



### UN DESIGN SOIGNÉ ET ÉTUDIÉ POUR ASSURER SÉCURITÉ ET CONFORT

- Une forme étudiée et dessinée dans la matière des appareils permet la circulation de l'air qui limite les échauffements entre chaque disjoncteur
- Finition soignée pour une meilleure prise en main

## RX<sup>3</sup> LA GARANTIE D'UNE GAMME SÛRE ET FIABLE

Longévité à l'endurance électrique

**10 000 manœuvres**

Utilisation dans des conditions extrêmes

**-25°C à +70°C**

Protection optimum en cas de court-circuit

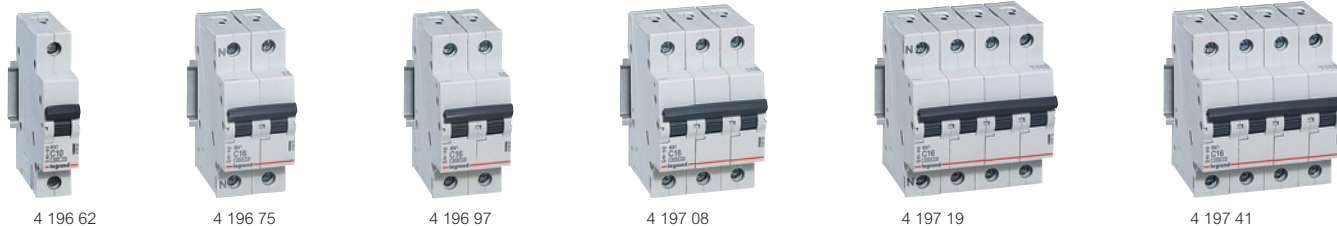
**Classe de limitation 3**

Garantie qualité des agréments internationaux



# Disjoncteurs RX<sup>3</sup> 4500

disjoncteurs magnéto-thermiques de 6 A à 63 A - courbe C



Conformes à la norme IEC 60898-1  
 N'acceptent pas les auxiliaires de commande et signalisation et les blocs différentiels adaptables  
 Compatibles avec les peignes à dents  
 Pouvoir de coupure :  
 [4500] - IEC 60898-1 - 230/400 V~  
 4.5 kA - IEC 60947-2 - 230/400 V~  
 [6000] - IEC 60898-1 - 127/220 V~  
 6 kA - IEC 60947-2 - 127/220 V~

Emb.	Réf.	Unipolaire 230/400 V~	
	Courbe C	Intensité nominale In (A)	Nombre de modules
12	4 196 61	6	1
12	4 196 62	10	1
12	4 196 64	16	1
12	4 196 65	20	1
12	4 196 66	25	1
12	4 196 67	32	1
12	4 196 68	40	1
12	4 196 69	50	1
12	4 196 70	63	1

Emb.	Réf.	Unipolaire+neutre 230 V~ neutre à gauche	
	Courbe C	Intensité nominale In (A)	Nombre de modules
6	4 196 72	6	2
6	4 196 73	10	2
6	4 196 75	16	2
6	4 196 76	20	2
6	4 196 77	25	2
6	4 197 78	32	2
6	4 197 79	40	2

Emb.	Réf.	Bipolaire 230/400 V~	
	Courbe C	Intensité nominale In (A)	Nombre de modules
6	4 196 94	6	2
6	4 196 95	10	2
6	4 196 97	16	2
6	4 196 98	20	2
6	4 196 99	25	2
6	4 197 00	32	2
6	4 197 01	40	2
6	4 197 02	50	2
6	4 197 03	63	2

Emb.	Réf.	Tripolaire 400 V~	
	Courbe C	Intensité nominale In (A)	Nombre de modules
4	4 197 05	6	3
4	4 197 06	10	3
4	4 197 08	16	3
4	4 197 09	20	3
4	4 197 10	25	3
4	4 197 11	32	3
4	4 197 12	40	3
4	4 197 13	50	3
4	4 197 14	63	3

Emb.	Réf.	Tripolaire + neutre 400 V~ neutre à gauche	
	Courbe C	Intensité nominale In (A)	Nombre de modules
3	4 197 16	6	4
3	4 197 17	10	4
3	4 197 19	16	4
3	4 197 20	20	4
3	4 197 21	25	4
3	4 197 22	32	4
3	4 197 23	40	4

Emb.	Réf.	Tétrapolaire 400 V~	
	Courbe C	Intensité nominale In (A)	Nombre de modules
3	4 197 38	6	4
3	4 197 39	10	4
3	4 197 41	16	4
3	4 197 42	20	4
3	4 197 43	25	4
3	4 197 44	32	4
3	4 197 45	40	4
3	4 197 46	50	4
3	4 197 47	63	4

## Disjoncteurs RX<sup>3</sup> 6000

disjoncteurs magnéto-thermiques de 6 A à 63 A - courbes B et C



Conformes à la norme IEC 60898-1  
N'acceptent pas les auxiliaires de commande et signalisation et les blocs différentiels adaptables  
Compatibles avec les peignes à dents  
Pouvoir de coupure :  
6000 - IEC 60898-1 - 230/400 V~  
6 kA - IEC 60947-2 - 230/400 V~  
10000 - IEC 60898-1 - 127/220 V~  
10 kA - IEC 60947-2 - 127/220 V~

Emb.	Réf.		Unipolaire 230/400 V~	
	B curve	Courbe C	Intensité nominale In (A)	Nombre de modules
12	4 197 49	4 198 37	6	1
12	4 197 50	4 198 38	10	1
12	4 197 52	4 198 40	16	1
12	4 197 53	4 198 41	20	1
12	4 197 54	4 198 42	25	1
12	4 197 55	4 198 43	32	1
12	4 197 56	4 198 44	40	1
12	4 197 57	4 198 45	50	1
12	4 197 58	4 198 46	63	1

Emb.	Réf.		Unipolaire+neutre 230 V~ neutre à gauche	
	Courbe C		Intensité nominale In (A)	Nombre de modules
6	4 198 48		6	2
6	4 198 49		10	2
6	4 198 51		16	2
6	4 198 52		20	2
6	4 198 53		25	2
6	4 198 54		32	2
6	4 198 55		40	2

Emb.	Réf.		Bipolaire 230/400 V~	
	B curve	Courbe C	Intensité nominale In (A)	Nombre de modules
6	4 197 82	4 198 70	6	2
6	4 197 83	4 198 71	10	2
6	4 197 85	4 198 73	16	2
6	4 197 86	4 198 74	20	2
6	4 197 87	4 198 75	25	2
6	4 197 88	4 198 76	32	2
6	4 197 89	4 198 77	40	2
6	4 197 90	4 198 78	50	2
6	4 197 91	4 198 79	63	2

Emb.	Réf.		Tripolaire 400 V~	
	B curve	Courbe C	Intensité nominale In (A)	Nombre de modules
4	4 197 93	4 198 81	6	3
4	4 197 94	4 198 82	10	3
4	4 197 96	4 198 84	16	3
4	4 197 97	4 198 85	20	3
4	4 197 98	4 198 86	25	3
4	4 197 99	4 198 87	32	3
4	4 198 00	4 198 88	40	3
4	4 198 01	4 198 89	50	3
4	4 198 02	4 198 90	63	3

Emb.	Réf.		Tétrapolaire 400 V~	
	Courbe C		Intensité nominale In (A)	Nombre de modules
3	4 199 14		6	4
3	4 199 15		10	4
3	4 199 17		16	4
3	4 199 18		20	4
3	4 199 19		25	4
3	4 199 20		32	4
3	4 199 21		40	4
3	4 199 22		50	4
3	4 199 23		63	4

## Interrupteurs différentiels RX<sup>3</sup>

interrupteurs différentiels de 25 A à 80 A - types AC et A



Conformes à la norme IEC 61008-1  
• Type AC : détection des défauts à composante alternative  
• Type A : détection des défauts à composante alternative et continue  
N'acceptent pas les auxiliaires de commande et signalisation  
Compatibles avec les peignes à dents ou à fourches

Emb.	Réf.	Bipolaire - 230 V~		
		Type AC	In (A)	Nombre de modules
		Sensibilité (mA)		
1	4 020 24	30	25	2
1	4 020 25	30	40	2
1	4 020 26	30	63	2
1	4 020 27	30	80	2
1	4 020 28	100	25	2
1	4 020 29	100	40	2
1	4 020 30	100	63	2
1	4 020 32	300	25	2
1	4 020 33	300	40	2
1	4 020 34	300	63	2
		Type A		
1	4 020 36	30	25	2
1	4 020 37	30	40	2
1	4 020 38	30	63	2

Emb.	Réf.	Tétrapolaire - 400 V~ - neutre à droite		
		Type AC	In (A)	Nombre de modules
		Sensibilité (mA)		
1	4 020 62	30	25	4
1	4 020 63	30	40	4
1	4 020 64	30	63	4
1	4 020 66	100	25	4
1	4 020 67	100	40	4
1	4 020 68	100	63	4
1	4 020 70	300	25	4
1	4 020 71	300	40	4
1	4 020 72	300	63	4
		Type A		
1	4 020 74	30	25	4
1	4 020 75	30	40	4
1	4 020 76	30	63	4



EXB 14008 - Juillet 2014 - Photos : iStockphoto

## SUIVEZ-NOUS SUR

- @ [www.legrand.com](http://www.legrand.com)
-  [www.youtube.com/legrand](http://www.youtube.com/legrand)
-  [twitter.com/legrand\\_news](https://twitter.com/legrand_news)



**Siège social**  
et Direction Internationale  
87045 Limoges Cedex - France  
☎ : + 33 (0) 5 55 06 87 87  
Fax: + 33 (0) 5 55 06 74 55